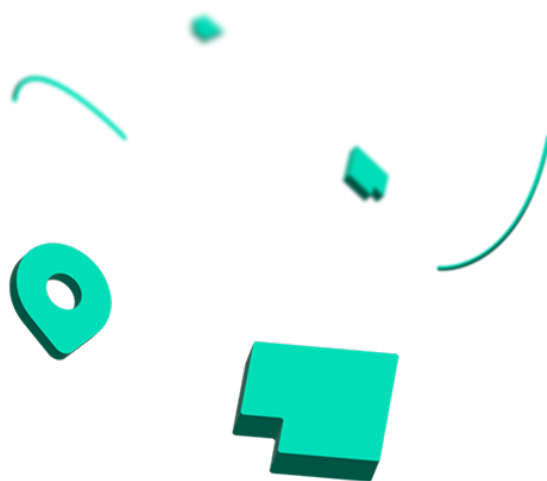




Szczegółowe informacje dotyczące prywatności i RODO

dla osób korzystających
z aplikacji Navifleet



NAVIFLEET

Tryb jazdy prywatnej

Przed rozpoczęciem korzystania z Navifleet do pojazdu montowane są urządzenia telematyczne, a pracownicy przechodzą szkolenie z korzystania z aplikacji Navifleet Driver.

W aplikacji Navifleet Driver są dwa tryby przejazdów: służbowy i prywatny. Każdy kierowca ma możliwość wybrania trybu prywatnego i całkowite ukrycie swojej pozycji na mapie. Wyboru można dokonać z poziomu aplikacji mobilnej w telefonie.

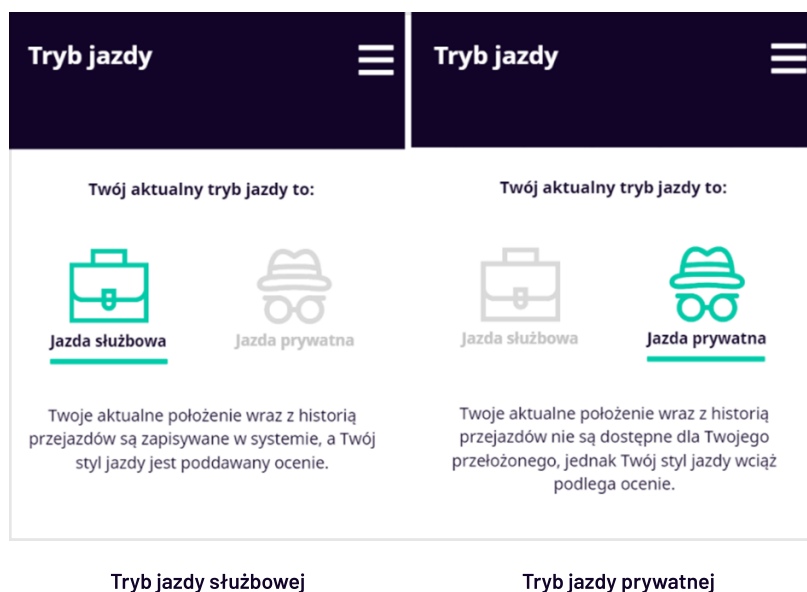
Po wybraniu trybu prywatnego, aplikacja nie przesyła danych lokalizacyjnych pojazdu.

Administratorzy systemu i osoby zarządzające flotą:

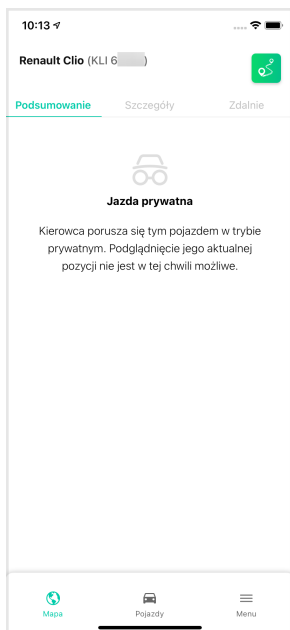
- nie mogą zobaczyć pozycji na mapie,
- nie widzą współrzędnych w raportach,
- nie otrzymują powiadomień o wjechaniu do bądź opuszczeniu strefy (jeśli taka została określona).

Po włączeniu trybu prywatnego lokalizacja pojazdu nie jest dostępna. Nikt nie ma do niej dostępu.

Wybór trybu jazdy w aplikacji mobilnej Navifleet Driver:



Panel flotowca podczas przejazdu prywatnego pracownika:



Ewidencja przebiegu pojazdu

Pojazd: Renault Clio

Okres: od 2022-01-01 00:00 do 2022-01-31 23:59

Pojazd: Renault Clio

Kierowca	Cel podróży	Skład	Data i godzina wyjazdu	Dokład	Data i godzina przyjazdu	Przebieg GPS Początkowy	Przebieg GPS Koncowy	Przebyte kilometry
		Sidzina, gmina Bystrzyca-Sidzina, województwo małopolskie, Polska	2022-01-07 17:47	Sidzina, gmina Bystrzyca-Sidzina, województwo małopolskie, 34-236, Polska	2022-01-07 17:56	151 747.0	151 754.0	7.0
		[tryb prywatny]	2022-01-08 09:04	[tryb prywatny]	2022-01-08 10:12	151 754.0	151 829.0	75.0
		[tryb prywatny]	2022-01-08 10:13	[tryb prywatny]	2022-01-08 10:14	151 829.0	151 830.0	1.0
		[tryb prywatny]	2022-01-08 10:15	[tryb prywatny]	2022-01-08 10:20	151 830.0	151 833.0	3.0
		[tryb prywatny]	2022-01-08 10:20	[tryb prywatny]	2022-01-08 10:27	151 833.0	151 837.0	4.0
		[tryb prywatny]	2022-01-08 11:13	[tryb prywatny]	2022-01-08 11:15	151 837.0	151 838.0	1.0
		[tryb prywatny]	2022-01-08 11:16	[tryb prywatny]	2022-01-08 11:19	151 838.0	151 840.0	2.0
		[tryb prywatny]	2022-01-08 11:19	[tryb prywatny]	2022-01-08 11:24	151 840.0	151 842.0	2.0
		[tryb prywatny]	2022-01-08 12:15	[tryb prywatny]	2022-01-08 12:17	151 842.0	151 843.0	1.0
		[tryb prywatny]	2022-01-08 12:18	[tryb prywatny]	2022-01-08 12:28	151 843.0	151 848.0	5.0
		[tryb prywatny]	2022-01-08 13:14	[tryb prywatny]	2022-01-08 13:25	151 848.0	151 855.0	7.0
		[tryb prywatny]	2022-01-08 14:29	[tryb prywatny]	2022-01-08 14:43	151 855.0	151 869.0	14.0
		[tryb prywatny]	2022-01-08 15:17	[tryb prywatny]	2022-01-08 15:59	151 869.0	151 927.0	58.0
		[tryb prywatny]	2022-01-08 16:12	[tryb prywatny]	2022-01-08 16:31	151 927.0	151 943.0	16.0
		Sidzina, gmina Bystrzyca-Sidzina, województwo małopolskie, 34-236, Polska	2022-01-10 05:54	ul. Maksymiliana Marci Kolbego 2, Mszana Dolna, województwo małopolskie, 34-730, Polska	2022-01-10 06:34	151 943.0	151 981.0	38.0
		ul. Maksymiliana Marci Kolbego 2, Mszana Dolna, województwo małopolskie, 34-730, Polska	2022-01-10 06:35	Mordarka, gmina Limanowa, województwo małopolskie, 34-600, Polska	2022-01-10 07:11	151 981.0	152 016.0	35.0

Do jakich danych ma dostęp flotowiec po włączeniu trybu prywatnego przez kierowcę?

Niezależnie od tego, czy pojazd porusza się w trybie służbowym czy prywatnym, osoba zarządzająca flotą ma wgląd w dane telematyczne takie jak spalanie, stan licznika oraz styl jazdy kierowców.

Pozwala to na sprawne zarządzanie flotą z poszanowaniem prywatności kierowców.

Dlaczego telematyka jest wyposażona w monitoring GPS?

W zależności od branży lub stanowiska, lokalizacja GPS może być kluczowa dla pracodawcy w celu zachowania jakości wykonywanych usług (np. transport medyczny lub spożywczy). W wielu firmach pracownicy poruszają się ze stale włączonym trybem prywatnym, gdyż dostęp do ich lokalizacji nie jest wymagany.

Ochrona danych – infrastruktura

W taki sposób dbamy o bezpieczeństwo danych:

- Dane przechowywane na dedykowanych serwerach w polskim centrum danych.
- Ścisłe kontrolowana lista osób mających dostęp do danych użytkowników.
- Komunikacja pomiędzy komponentami systemu odbywa się w bezpiecznym, odizolowanym środowisku co minimalizuje ryzyko wycieku danych na zewnątrz.
- Dla każdego pojazdu określany jest dokładny czas przechowywania danych – po tym czasie dane zostają usunięte z systemu.

Zgodność z RODO

1: Kto jest administratorem Twoich danych osobowych?

Administratorem Twoich danych osobowych jest NAVIFLEET Spółka z ograniczoną odpowiedzialnością, ul. Mogilska 43, 31-545 Kraków, NIP: 7372169791, KRS: 0000954712, sąd rejestrowy: Sąd Rejonowy dla Krakowa Śródmieścia w Krakowie, XI Wydział Gospodarczy KRS, kapitał zakładowy: 60 000,00 zł.

2: Z kim możesz kontaktować się w sprawie przetwarzania Twoich danych osobowych?

Nie wyznaczaliśmy Inspektora Ochrony Danych (IOD). W sprawie przetwarzania Twoich danych osobowych możesz kontaktować się pod adresem biuro@navifleet.pl

6: W jakich celach przetwarzamy Twoje dane osobowe?

Tych celów jest więcej niż jeden. Poniżej znajduje się ich lista, a następnie bardziej szczegółowe omówienie. Poszczególnym celom przyporządkowane zostały również odpowiednie podstawy prawne przetwarzania:

- zawarcie i realizacja umowy o korzystanie z Navifleet – art. 6 ust. 1 lit. b RODO lub art. 6 ust. 1 lit. f RODO, gdy chodzi o dane osobowe reprezentantów oraz osób kontaktowych,
- zapewnienie dostępu do wersji demo Navifleet – art. 6 ust. 1 lit. a RODO,
- obsługa newslettera – art. 6 ust. 1 lit. f RODO,
- obsługa i archiwizacja korespondencji, w tym reklamacji i różnego rodzaju zgłoszeń związanych z funkcjonowaniem Navifleet – art. 6 ust. 1 lit. f RODO,
- wystawienie faktury lub realizacja innych obowiązków podatkowych – art. 6 ust. 1 lit. c RODO w zw. z właściwymi przepisami podatkowymi,
- archiwizacja na potrzeby ustalenia, dochodzenia lub obrony roszczeń – art. 6 ust. 1 lit. f RODO,
- tworzenie grup odbiorców reklam w serwisach społecznościowych – art. 6 ust. 1 lit. f RODO,

- analiza i statystyka z wykorzystaniem Informacji Anonimowych – art. 6 ust. 1 lit. f RODO,
- marketing własny z wykorzystaniem Informacji Anonimowych – art. 6 ust. 1 lit. f RODO.

5: Czy Twoje dane są bezpieczne?

Dbamy o bezpieczeństwo Twoich danych osobowych. Przeanalizowaliśmy ryzyka, jakie wiążą się z poszczególnymi procesami przetwarzania Twoich danych, a następnie wdrożyliśmy odpowiednie środki bezpieczeństwa i ochrony danych osobowych. Na bieżąco monitorujemy stan infrastruktury technicznej, szkolimy personel, przyglądamy się stosowanym procedurom, wprowadzamy konieczne usprawnienia. W razie jakichkolwiek pytań dotyczących Twoich danych osobowych, jesteśmy do Twojej dyspozycji pod adresem biuro@navifleet.pl.

9: Czy przekazujemy Twoje dane do państw trzecich lub organizacji międzynarodowych?

Nie przekazujemy Twoich danych do państw trzecich ani organizacji międzynarodowych. Jedynie Informacje Anonimowe mogą być przechowywane na serwerach zlokalizowanych w państwach trzecich.

Jeżeli czytasz tę politykę prywatności jako pracownik / współpracownik / zleceniobiorca / podwykonawca, a Twoje dane osobowe zostały wprowadzone do Navifleet przez podmiot Cię zatrudniający, wiedz, że w określonym zakresie nie występujemy jako administrator Twoich danych osobowych, a wyłącznie jako podmiot przetwarzający, któremu Twoje dane osobowe zostały powierzone do przetwarzania. W takiej sytuacji, niniejsza polityka prywatności nie dotyczy Twojej osoby w zakresie, który odnosi się do przetwarzania danych osobowych w związku z zawarciem i realizacją umowy na korzystanie z Navifleet.

Pełna wersja polityki prywatności jest dostępna [tutaj](#).